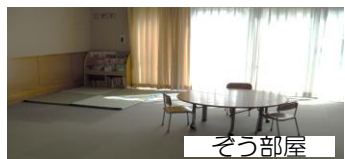


活動スペース

そう部屋、りす部屋、食事スペースの全部で3つに分かれています。スペースを分けて、わかりやすく過ごしやすい環境を作っています。



食事スペース



そう部屋



りす部屋

ご利用になれる方

手帳の有無は問わず、障がいを抱える未就学のお子様で、児童福祉法による児童発達支援の支給決定を市町村で受けている方。

ご利用料金 (1日利用料、送迎片道など)

・児童福祉法により定められています。お住いの市町村から通所受給者を発行されると1割負担で利用できます。

所得区分	負担上限額	認定方法
生活保護	0円	生活保護受給世帯
低所得	0円	区町村民税非課税世帯に属する者である場合
一般1	4,600円	市町村民税課税世帯(所得割2.8万円未満)
一般2	37,200円	市町村民税課税世帯(所得割2.8万円以上)

「就学前の障害児発達支援の無償化」により、満3歳の4月～小学校入学までの3年間は0円です。

※詳しくは市町村に問い合わせ下さい。

・ご自宅以外の送迎可能エリア(保育園など)でしたら、別途料金がかかりますが送迎可能です。(1回のご利用で送迎片道550円～)

ご相談について

ご利用者様及び児童のご相談を随時受けています。



外観

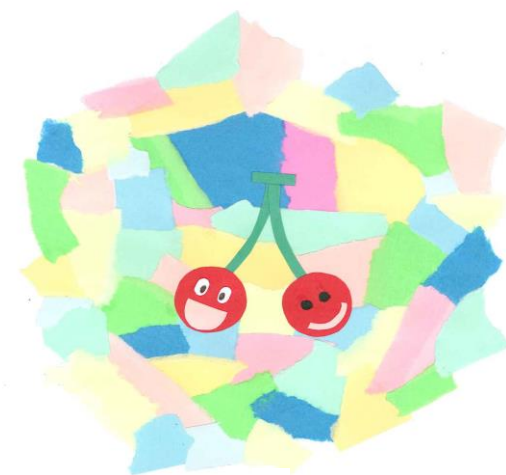


- 電車
市営地下鉄「吉野町」下車 徒歩10分
「蒔田」下車 徒歩12分
- バス
神奈中バス「東蒔田町」下車 徒歩3分
(11番系統)「中村橋」下車 徒歩5分

ご利用ご見学のお問い合わせ	
住所	〒232-0041 横浜市南区睦町1-31-1
電話	045-730-6118
ファックス	045-714-6718

さくらんぼ

児童発達支援



社会福祉法人
たすけあい ゆい
たすけあい ゆい

<http://www.yui-yui.net/>

事業所番号 1450500044

